

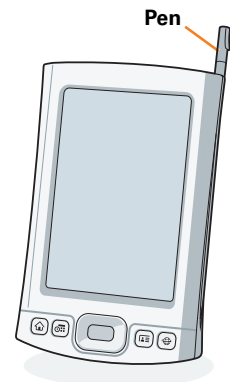


T | X
HANDHELD

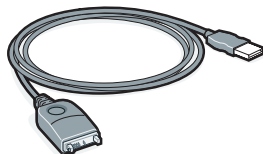


Læs dette først

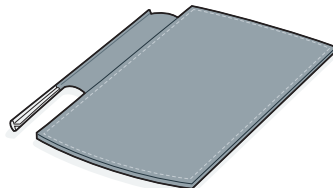
Start her



Palm®T1X håndholdt computer



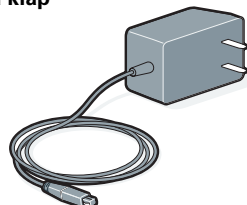
USB-kabel til synkronisering



Etui med klap



Cd til installation af software



Vekselstrømsoplader

Opgraderinger

Før du går til trin 1, skal du synkronisere din nuværende håndholdte computer med din pc, så oplysningerne er opdaterede.

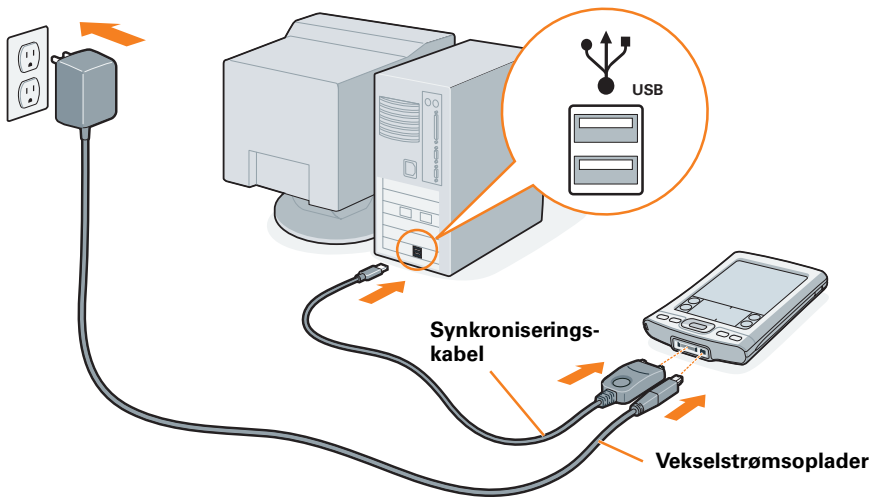
Kontroller, at du har installeret den nye software fra cd'en, som beskrevet i pkt. 3 nedenfor, ellers vil din nye håndholdte computer ikke fungere korrekt.

Hvis du ønsker yderligere oplysninger om opgradering, kan du gå til www.palm.com/support.

1 Tilslut og oplad

Bemærk: Bliv ikke overrasket, hvis den håndholdte computer ikke reagerer, når du trykker på knapperne, inden den er fuldt opladet. Det er normalt.

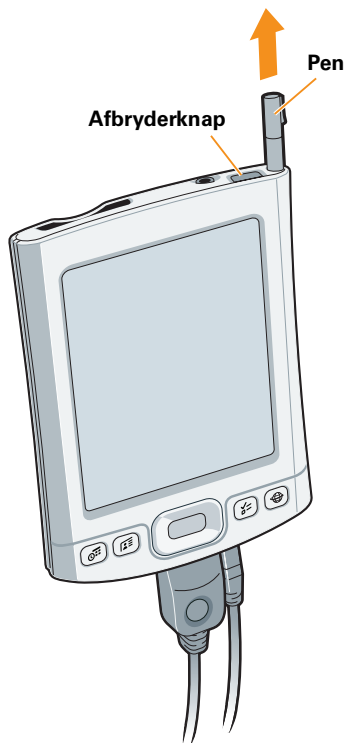
- Sæt synkroniseringskablet i den håndholdte computer og i en USB-port på din pc.
- Sæt vekselstrømsopladeren i stikkontakten og tilslut den til den håndholdte computer.
- Oplad i **tre timer**. Sørg for at oplade den håndholdte computer fuldstændigt, før du fortsætter med næste trin.



2 Konfiguration

- a. Tryk på afbryderen.
- b. Fjern pennen.
- c. Følg vejledningen på skærmen for at konfigurere den håndholdte computer.

Tip: Tag Quick Tour  for at lære mere om Palm TjX' fremragende funktioner.



Problemer? Se afsnittet "Fejlfinding" på de næste sider.

3 Installer software

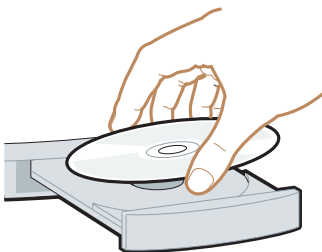
For at installere Palm® Desktop-software og anden vigtig software skal du lægge cd'en i computerens cd-drev.

Windows:

Følg installationsvejledningen, som vises på computerskærmen.

Mac:

- Dobbeltklik på cd-ikonet, og
- dobbeltklik derefter på
- PalmSoftware.pkg.



Tip: Under installationsprocessen på en Windows-computer kan du vælge, om du vil synkronisere med Outlook.

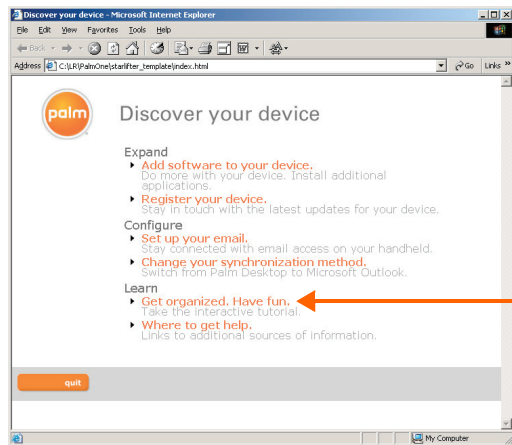
Opgraderinger

For at skifte fra synkronisering med Palm Desktop-softwaren til Outlook, skal du vælge **Change your synchronization method (Skift synkroniseringsmetode)** i slutningen af installationsprocessen.

Problemer? Se afsnittet "Fejlfinding" på de næste sider.

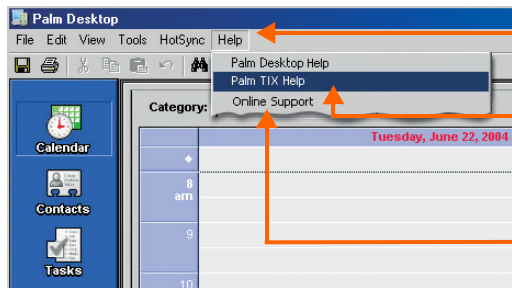
Få svar, lær mere

Prøv selvstudiet



Lær hurtigt at bruge din håndholdte computer. Sæt installations-cd'en i din pc og klik her for at prøve et **interaktivt selvstudium**.

Få yderligere oplysninger



Åbn Palm Desktop-softwaren på din pc, og klik på **Hjælp (Hjælp)**.

Klik her for at få yderligere hjælp om håndholdte computere og desktop-software.

Klik på **Online Support** for at få de nyeste software-opdateringer og svar på ofte stillede spørgsmål (FAQ).

Se efter disse fremragende funktioner

På din pc



Palm Desktop-software. Indtast information i Palm Desktop-softwaren, så kommer det frem på den håndholdte computer næste gang, du synkroniserer.



Quick Install (Kun til Windows). Installer programmer på den håndholdte computer næste gang, du synkroniserer.



Send To Handheld droplet (Kun til Mac). Installer programmer på og kopier andre filtyper til din håndholdte computer næste gang, du synkroniserer.

På den håndholdte computer



Wi-Fi®-teknologi. Konfigurer trådløse forbindelser til et Wi-Fi-netværk, så du kan søge på nettet, sende og modtage e-mail og synkronisere med din pc.



Bluetooth® trådløs teknologi. Konfigurer en forbindelse til din pc for at synkronisere trådløst (pc'en skal have Bluetooth-teknologi), eller opret forbindelse med din GSM-mobiltelefon for at søge på nettet eller sende og modtage e-mail og SMS-beskeder. (Kræver en telefon med Bluetooth-teknologi, dataservice og ISP, som sælges separat.)



Programmet **VersaMail®**. Send, modtag og styr e-mail-beskeder trådløst ved hjælp af din håndholdte computers trådløse tilstand eller ved at synkronisere med din Windows-pc.

Fejlfinding

Supportoplysninger er også tilgængelige på www.palm.com/support

► **Den håndholdte computer tændes ikke eller svarer ikke, når du trykker på den**

1. Prøv at tænde den ved at trykke på en af programknapperne på frontpanelet.
2. Foretag en blød nulstilling. Brug pennen til at trykke på nulstillingsknappen i hullet på bagsiden af den håndholdte computer.
3. Sørg for, at vekselstrømsopladeren er korrekt forbundet til den håndholdte computer og til et fungerende strømstik. Oplad den igen i tre hele timer.

► **Palm Desktop Installer starter ikke, når du anbringer cd'en i drevet**

Windows:

1. Klik på knappen Start, og vælg Kør.
2. Klik på Gennemse for at finde det drev, som indeholder den cd, der fulgte med din Palm TjX.
3. Dobbeltklik på autorun.exe på cd'en.

Mac:

1. Dobbeltklik på cd-ikonet på Mac-skrivebordet.
2. Dobbeltklik på PalmSoftware.pkg.

► **Ændring af standardsproget i Palm Desktop**

Windows:

1. Åbn cd'en via Stifinder og find mappen Language_Selector (sprogvælger).
2. Dobbeltklik på Language_Selector.exe og vælg dit foretrukne sprog.

► Synkroniseringen starter ikke

Sørg for at synkroniseringskablet er sat i den håndholdte computer og i en USB-port på din pc.

Kontroller computeren:

Windows:

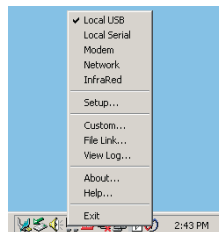
1. Kontroller, at ikonet HotSync® Manager (HotSync-styring) vises i gruppen af ikoner i nederste højre del af skærmen.

Ikonet HotSync Manager (HotSync-styring)



Hvis det ikke gør:



- a. Klik på knappen Start, og vælg Programmer.
 - b. Vælg Palm, og vælg derefter HotSync Manager (HotSync-styring).
2. Kontroller tilslutningstypen:
 - a. Tag synkroniseringskablet ud, og sæt det i igen.
 - b. Kontroller, at der er en afkrydsning ud for Local USB (Lokal USB).
Hvis dette ikke er tilfældet, skal du klikke på Local USB (Lokal USB).

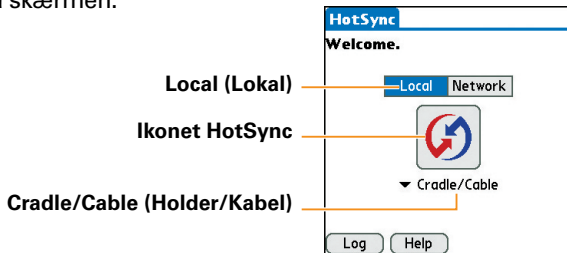


Mac:

1. Sørg for, at HotSync Manager (HotSync-styring) er aktiveret:
 - a. Dobbeltklik på ikonet HotSync Manager (HotSync-styring) i mappen Palm.
 - b. Klik på Enabled (Aktiveret) på fanen HotSync Controls (HotSync-kontrollementer).
2. Kontroller, at USB-tilslutningen fungerer:
 - a. Tag synkroniseringskablet ud, og sæt det i igen.
 - b. Genstart computeren.

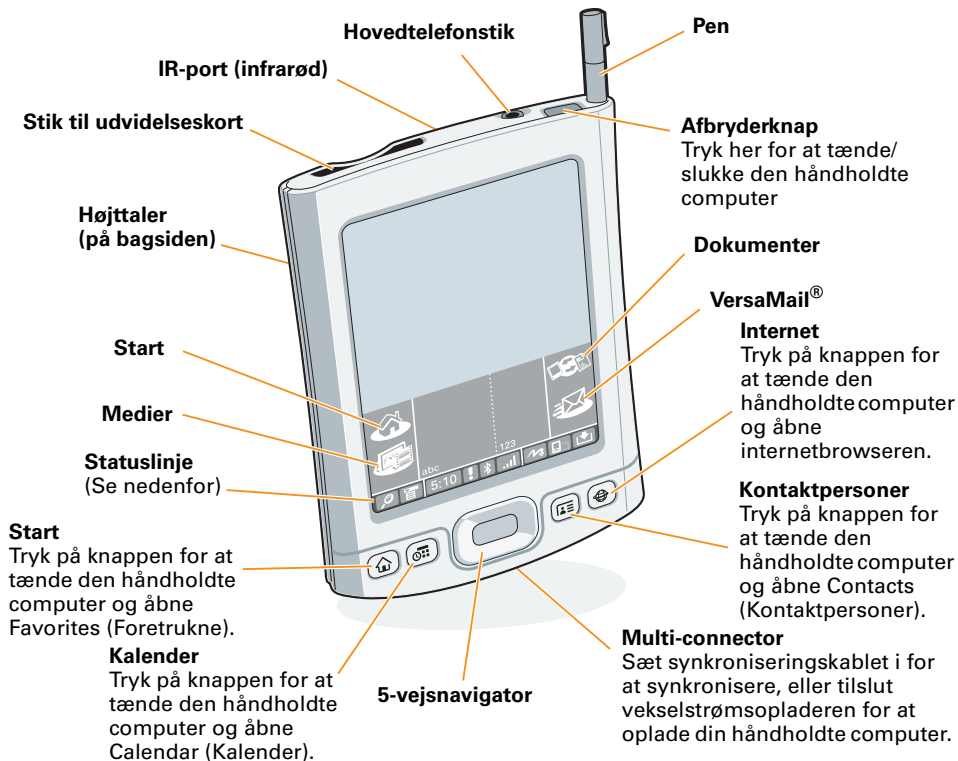
Kontroller den håndholdte computer:

1. Tryk på Start  og tryk derefter på HotSync  in Applications (Programmer).
2. Kontroller følgende i programmet HotSync:
 - Local (Lokal) er fremhævet. Hvis ikke, skal du trykke på Local (Lokal).
 - Ordene Cradle/Cable (Holder/Kabel) vises. Hvis ikke, skal du trykke på valglisten og derefter trykke på Cradle/Cable (Holder/Kabel).
3. Tryk på ikonet HotSync på skærmen.



Opgraderinger

Har du indlæst tredjepartsprogrammer på din tidligere håndholdte computer? Du skal opdatere dem, hvis de ikke er compatible med den nye håndholdte computer. Hvis nogle af følgende symptomer optræder på den nye håndholdte computer, efter du har synkroniseret, skal du fjerne disse programmer og kontakte leverandøren for at få opdaterede versioner: Den håndholdte computer låser eller nulstiller, når du åbner et program, langsom ydeevne, unormal skærmvisning, vanskeligheder ved brug af funktionerne i den håndholdte computer, svingende lyd kvalitet.



Palm, Inc.
950 W. Maude Ave.
Sunnyvale, CA 94085-2801
U.S.A.

Copyright

© 2005 palm, Inc. Alle rettigheder forbeholdes.

Palm, Palm Powered, HotSync og VersaMail er blandt de varemærker eller registrerede varemærker, der ejes af eller er givet i licens til Palm, Inc. Wi-Fi er et registreret certificeringsmærke tilhørende Wi-Fi Alliance. Alle andre mærker og produktnavne er eller kan være varemærker tilhørende deres respektive ejere og benyttes til at identificere disse.

Ansvarsfraskrivelse og -begrænsning

Palm, Inc. påtager sig intet ansvar for eventuel skade eller tab, der er et resultat af brugen af denne håndbog.

Palm, Inc. påtager sig intet ansvar for tab eller krav fra tredjeparter, der måtte opstå fra brugen af denne software. Palm, Inc. påtager sig intet ansvar for eventuel skade eller tab, der er forårsaget af sletning af data som resultat af funktionsfejl, dødt batteri eller reparationer. Sørg for at tage sikkerhedskopier af alle vigtige data på andet medie for at beskytte mod tab af data.

VIGTIGT

Læs den licensaftale for slutbrugersoftware, der fulgte med dette produkt, før du bruger de medfølgende softwareprogrammer. Brug af enhver del af denne software betyder, at du accepterer vilkårene i licensaftalen for slutbrugersoftware.

Software-download tilgængelig

Palm®Desktop-software er tilgængelig på cd. Besøg www.palm.com/support, hvis du ønsker opdateringer eller nye versioner af softwaren.

Firmaoverensstemmelsesoplysninger

Produktregler og overensstemmelsesoplysninger findes i Brugerhåndbogen på www.palm.com/TX-userguide