

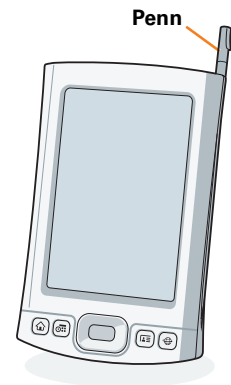


T | X
HANDHELD

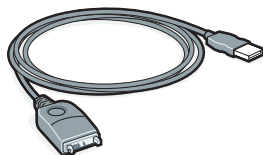


Les dette først

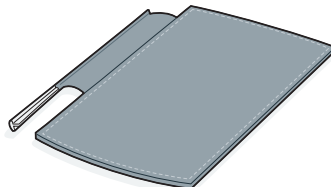
Start her



Håndholdt Palm®TX



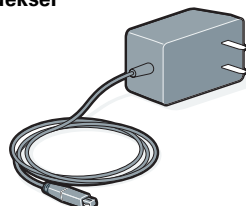
USB-synkroniseringskabel



Flippdeksel



Programvareinstallasjons-CD



Batterilader

Oppdatering

Før du går til trinn 1, bør du synkronisere den håndholdte enheten med datamaskinen slik at informasjonen er oppdatert.

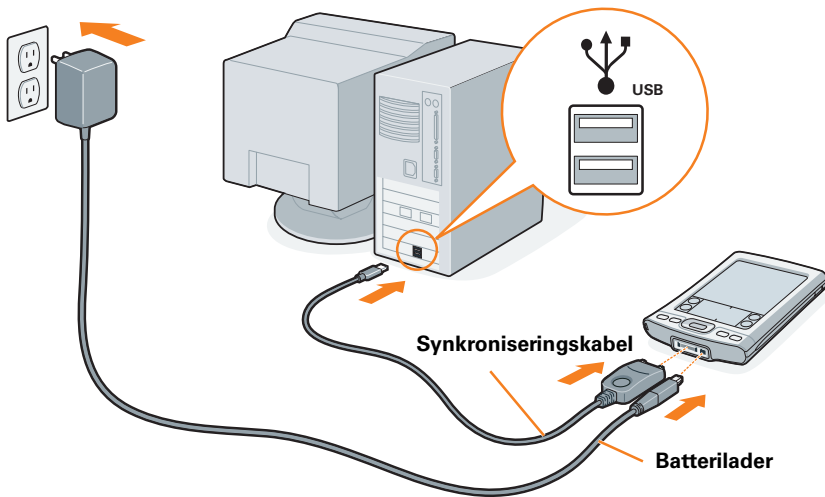
Installer den nye programvaren fra CDen som beskrevet i trinn 3 nedenfor, ellers vil ikke den nye håndholdte enheten fungere som den skal.

Hvis du vil ha mer informasjon om oppgradering, gå du til www.palm.com/support.

1 Koble til og lade


Merk: Det kan hende at den håndholdte enheten ikke svarer når du trykker eller prikker på knappene før den er fullstendig oppladet. Dette er helt vanlig.

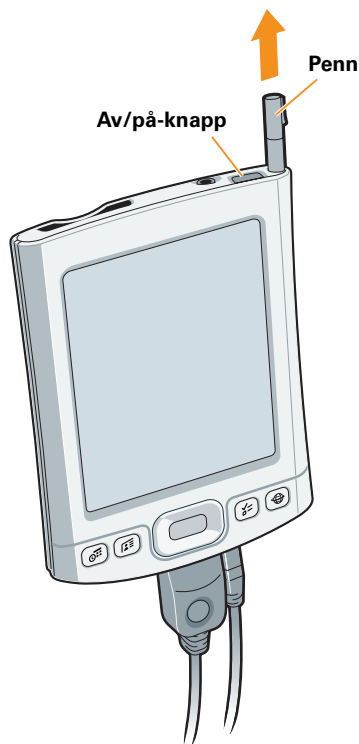
- Koble synkroniseringskabelen til den håndholdte enheten og til USB-porten på datamaskinen.
- Plugg batteriladeren i en stikkontakt, og koble den til den håndholdte enheten.
- Lad i **tre timer**. Pass på at den håndholdte enheten er fullstendig oppladet før du går til neste trinn.



2 Oppsett

- a. Trykk på av/på-knappen.
- b. Ta ut pennen.
- c. Følg instruksjonene på skjermen for å klargjøre den håndholdte enheten.

Tips: Ta hurtigomvisningen  for å lære mer om de nyttige funksjonene på den håndholdte Palm T|X.



Problemer? Se delen Feilsøking på de neste sidene.

3 Installere programvare

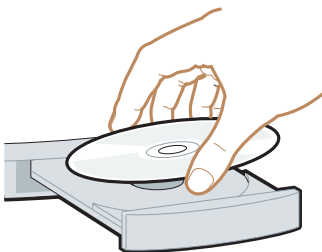
Sett CDen inn i datamaskinens CD-stasjon for å installere Palm® Desktop-programvare og annen viktig programvare.

Windows:

Følg installasjonsinstruksjonene som vises på skjermen.

Mac:

Dobbelklikk CD-ikonet og deretter PalmSoftware.pkg.



Tips: Når du installerer på en Windows-maskin, kan du velge å synkronisere med Outlook.

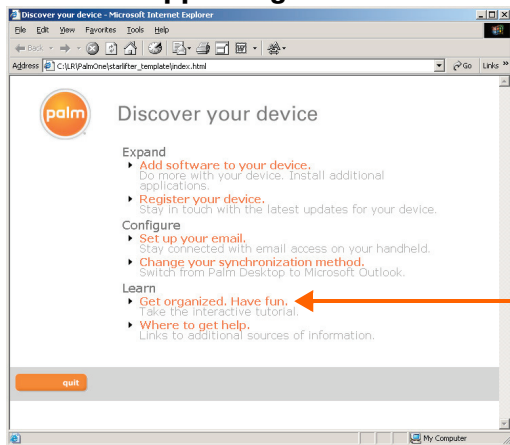
Oppdatering

Hvis du vil bytte fra å synkronisere med Palm Desktop-programvare til Outlook, velger du **Change your synchronization method** på slutten av installasjonsprosessen.

Problemer? Se delen Feilsøking på de neste sidene.

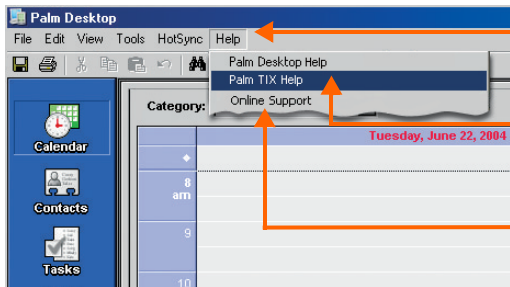
Få svar, lær mer

Interaktiv opplæring



Lær å bruke den håndholdte enheten raskt. Sett inn installasjons-CDen i datamaskinen, og klikk her for å starte den **interaktive opplæringen**.

Mer informasjon



Åpne Palm Desktop-programvaren på datamaskinen og klikk **Help**.

Klikk her for ytterligere hjelp til den håndholdte enheten og desktop-programvaren.

Klikk **Online Support** for å få de siste programvareoppdateringene og få svar på vanlige spørsmål.

Nyttige funksjoner

På datamaskinen



Palm Desktop-programvare. Skriv inn informasjon i Palm Desktop-programvaren, og den vises på den håndholdte enheten neste gang du synkroniserer.



Hurtiginstallering (bare Windows). Installer programmer på den håndholdte enheten neste gang du synkroniserer.



Send To Handheld-droplet (bare Mac). Installer programmer på og kopier andre filtyper til den håndholdte enheten neste gang du synkroniserer.

På den håndholdte enheten



Wi-Fi®-teknologi. Konfigurer trådløs tilkobling til et Wi-Fi-nettverk slik at du kan surfe på Internett, sende og motta e-post og synkronisere med datamaskinen.



Trådløs **Bluetooth®-teknologi.** Konfigurer en tilkobling med datamaskinen slik at du kan synkronisere trådløst (datamaskinen må ha Bluetooth-teknologi aktivert), eller konfigurer en tilkobling med en GSM mobiltelefon slik at du kan surfe på Internett eller sende og motta e-post og tekstmeldinger. (Krever en telefon som er aktivert med Bluetooth-teknologi, datatjenester og Internett-leverandør. Dette selges separat.)



VersaMail®-program. Send, motta og administrer e-post trådløst ved hjelp av den håndholdte enhetens trådløse funksjoner eller ved å synkronisere med Windows-datamaskinen.

Feilsøking

Støtteinformasjon er også tilgjengelig på www.palm.com/support

► **Den håndholdte enheten slås ikke på eller svarer ikke når du prikker lett på den**

1. Prøv å slå den på ved å trykke en av hurtigknappene på frontpanelet.
2. Utfør en myk tilbakestilling. Bruk pennen til å trykke tilbakestillingsknappen forsiktig inne i hullet på ryggpanelet på den håndholdte enheten.
3. Kontroller at batteriladeren er riktig koblet til den håndholdte enheten og en stikkontakt som fungerer. Lad i tre hele timer til.

► **Palm Desktop Installer starter ikke når du setter inn CDen i stasjonen**

Windows:

1. Klikk Start-knappen og velg Kjør.
2. Klikk Bla gjennom for å finne stasjonen som inneholder CDen som fulgte med Palm T|X.
3. Dobbeltklikk autorun.exe på CDen.

Mac:

1. Dobbeltklikk CD-ikonet på Mac-skrivebordet.
2. Dobbeltklikk PalmSoftware.pkg.

► **Endre standardspråket på Palm Desktop**

Windows:

1. Gå til CD-katalogen og finn mappen Language_Selector.
2. Dobbeltklikk Language_Selector.exe og velg det språket du ønsker.

► Synkroniseringen starter ikke

Kontroller at synkroniseringskabelen er koblet til den håndholdte enheten og til en USB-port på datamaskinen.

Kontrollere datamaskinen:

Windows:

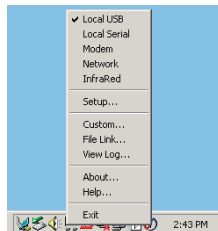
1. Kontroller at HotSync® Manager-ikonet vises i gruppen med ikoner nederst til høyre på skjermen.

HotSync Manager-ikon



Hvis ikke:



- a. Klikk Start-knappen og velg Programmer.
 - b. Velg Palm og velg deretter HotSync Manager.
2. Kontroller tilkoblingstypen:
 - a. Koble fra synkroniseringskabelen og koble den deretter til på nytt.
 - b. Kontroller at det er merket av for Local USB.
Hvis det ikke er det, klikker du Local USB.

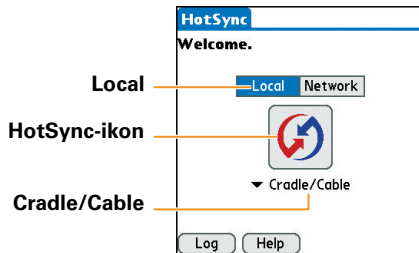


Mac:

1. Kontroller at HotSync Manager er aktivert:
 - a. Dobbeltklikk ikonet HotSync Manager i Palm-mappen.
 - b. Klikk Enabled i kategorien HotSync Controls.
2. Kontroller at USB-tilkoblingen fungerer:
 - a. Koble fra synkroniseringskabelen og koble den deretter til på nytt.
 - b. Start datamaskinen på nytt.

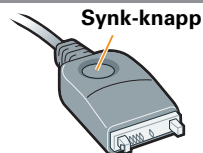
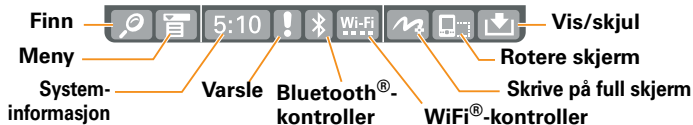
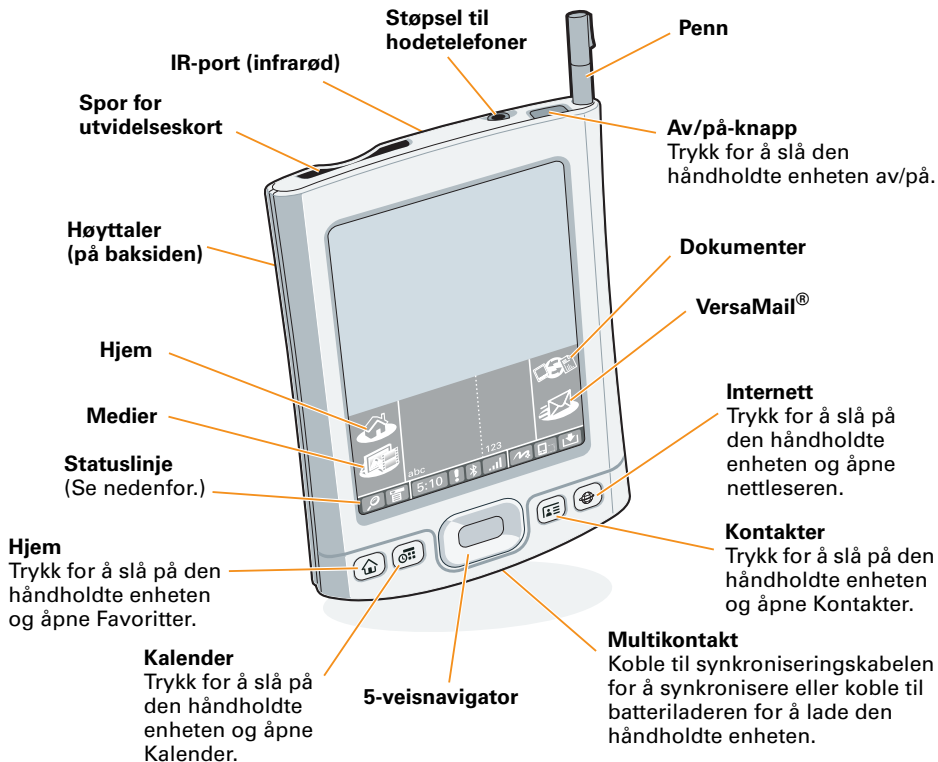
Kontrollere den håndholdte enheten:

1. Prikke på Hjem-knappen , og prikke deretter på HotSync  i Applications.
2. I HotSync-programmet kontrollerer du følgende:
 - Det er merket av for Local. Hvis det ikke er merket av for Local, prikker du på Local.
 - Cradle/Cable vises. Hvis ikke prikker du på valglisten og deretter på Cradle/Cable.
3. Prikke på HotSync-ikonet på skjermen.



Oppdatering

Lastet du noen tredjepartsprogrammer på den forrige håndholdte enheten? Du må oppdatere dem hvis de ikke er compatible med den nye håndholdte enheten. Hvis noen av de følgende symptomene forekommer på den nye håndholdte enheten etter synkroniseringen, fjerner du disse programmene og kontakter forhandleren for oppdaterte versjoner: Den håndholdte enheten låses eller tilbakestilles når du åpner et program, lav ytelse, unormal skjermvisning, vanskeligheter med å bruke de håndholdte funksjonene, ujevn lyd kvalitet.



Palm, Inc.
950 W. Maude Ave.
Sunnyvale, CA 94085-2801
USA

Copyright

© 2005 Palm, Inc. Med enerett.

Palm, Palm Powered, HotSync og VersaMail er blant varemerkene eller de registrerte varemerkene som eies av eller er lisensiert til Palm, Inc. Wi-Fi er et registrert sertifiseringsmerke til Wi-Fi Alliance. Alle andre merker og produktnavn er eller kan være varemerker for og brukes til å identifisere produkter og tjenester for sine respektive eiere.

Ansvarsfraskrivelse og ansvarsbegrensning

Palm, Inc. påtar seg intet ansvar for eventuelle skader eller tap som oppstår som følge av bruk av denne veiledningen.

Palm, Inc. påtar seg intet ansvar for eventuelle tap eller krav fra tredjepart som oppstår som følge av bruken av denne programvaren. Palm, Inc. påtar seg intet ansvar for eventuelle skader eller tap som oppstår som følge av sletting av data på grunn av tekniske feil, døde batterier eller reparasjoner. Lag sikkerhetskopier av alle viktige data på andre medier for å beskytte mot tap av data.

VIKTIG

Les Lisensavtalen for programvaresluttbrukere som følger med dette produktet, før du bruker den medfølgende programvaren. Hvis du bruker en hvilken som helst del av programvaren, godtar du vilkårene i Lisensavtalen for programvaresluttbrukere.

Programvarenedlastinger er tilgjengelig

Palm® Desktop-programvare er tilgjengelig på CD. Se etter oppdateringer og nye versjoner av programvaren på www.palm.com/support.

Informasjon om overensstemmelse med lover og regler

Produktforskrifter og informasjon om overensstemmelse med lover og regler finnes i håndboken på www.palm.com/TX-userguide.