

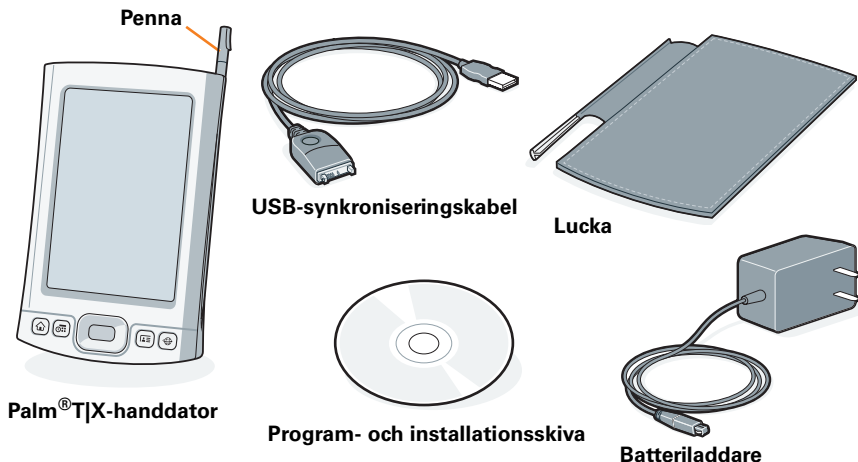


T | X  
HANDHELD



Läs detta först

# Börja här



## Uppgradering

Innan du går till steg 1 bör du synkronisera handdatorn med datorn så att informationen är uppdaterad.

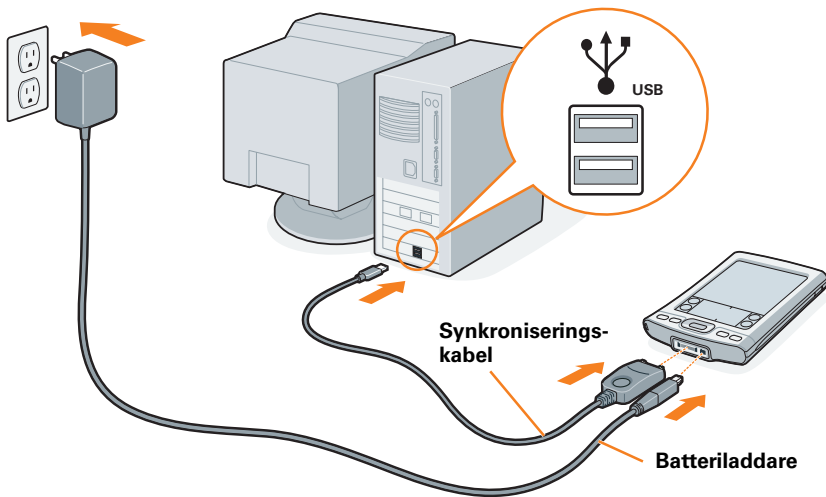
Se till att installera den nya programvaran från cd-skivan på det sätt som beskrivs i steg 3 nedan. Annars kanske din nya handdator inte fungerar ordentligt.

Mer information om uppgradering finns på [www.palm.com/support](http://www.palm.com/support).

# 1 Ansluta och ladda


*Obs! Bli inte förvånad om din handdator inte svarar när du trycker på knappar eller klickar innan du har laddat enheten fullständigt. Det är normalt.*

- Anslut synkroniseringskabeln till handdatorn och till USB-porten på datorn.
- Anslut batteriladdaren till ett uttag och anslut den till handdatorn.
- Ladda enheten i **tre timmar**. Se till att handdatorn är fulladdad innan du fortsätter med nästa steg.



## 2 Konfiguration

- a. Tryck på strömknappen.
- b. Ta loss pennan.
- c. Konfigurera handdatorn med hjälp av de instruktioner som visas på skärmen.

*Tips! Om du vill lära dig mer om de unika funktionerna i din Palm TjX-handdator kan du ta rundturen* 



*Problem? Läs i avsnittet "Felsökning" längre fram.*

# 3 Installera programvara

För att installera programvaran Palm® Desktop och andra viktiga program sätter du in cd-skivan i datorns cd-enhet.

## Windows:

Följ installationsanvisningarna som visas på skärmen.

## Mac:

- Dubbelklicka på cd-ikonen
- och dubbelklicka sedan på
- PalmSoftware.pkg.



*Tips! Under installationsprocessen på en Windows-dator kan du välja att synkronisera med Outlook.*

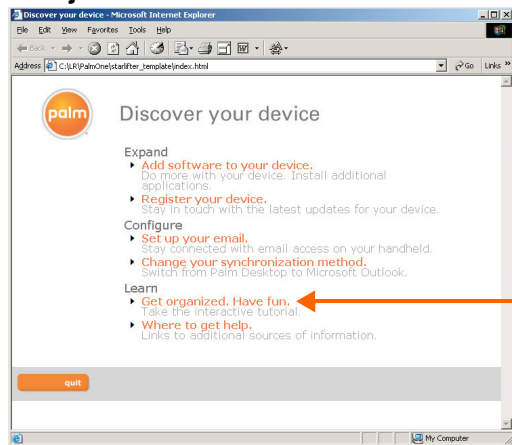
## Uppgradering

Om du vill byta från synkronisering med Palm Desktop-programmet till Outlook väljer du **"Change your synchronization method"** (ändra synkroniseringsmetod) i slutet av installationsprocessen.

*Problem? Läs i avsnittet "Felsökning" längre fram.*

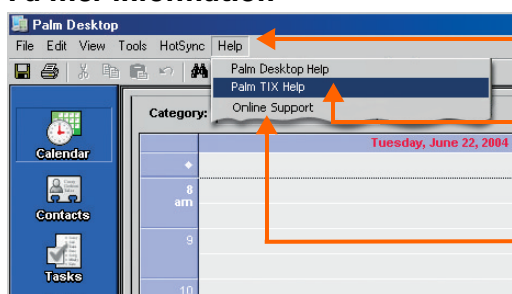
# Få svar, ta reda på mer

## Gå självstudiekursen



Lär dig snabbt att använda din handdator. Sätt in installations-cd-skivan i datorn och klicka här för att visa en **interaktiv självstudiekurs**.

## Få mer information



Öppna programmet Palm Desktop på datorn och klicka på **Help** (hjälp).

Klicka här om du vill ha en detaljerad hjälp för handdatorn och programmet Desktop.

Klicka på **Online Support** för att få de senaste program-uppdateringarna och svaren på vanliga frågor.

# Håll utkik efter de här fantastiska funktionerna

## På din dator



← **Programmet Palm Desktop.** Om du anger information i programmet Palm Desktop visas det på din handdator nästa gång du synkroniserar.



← **Snabbinstallation (endast Windows).** Installera program på handdatorn nästa gång du synkroniserar.



← **Skicka till handdator-droplet (endast Mac).** Installera program på och kopiera andra typer av filer på handdatorn nästa gång du synkroniserar.

## På din handdator



← **Wi-Fi®-teknik.** Konfigurera trådlösa anslutningar till ett trådlöst nätverk för att surfa på webben, skicka och ta emot e-post-meddelanden och synkronisera med din dator.



← **Bluetooth®-teknik.** Konfigurera en anslutning på datorn för att synkronisera trådlöst (datorn måste vara Bluetooth-aktiverad) eller konfigurera en anslutning med din GSM-mobiltelefon för att surfa på webben eller skicka och ta emot e-postmeddelanden och SMS. (Kräver en Bluetooth-aktiverad telefon, datatjänster och en Internet-leverantör, vilket säljs separat.)



← **VersaMail®-program.** Skicka, ta emot och hantera e-post-meddelanden trådlöst med hjälp av handdatorns trådlösa funktioner eller genom att synkronisera med din Windows-dator.

# Felsökning

**Supportinformation finns också på [www.palm.com/support](http://www.palm.com/support)**

► **Din handdator slås inte på, eller svarar inte när du klickar på den**

1. Försök att slå på den genom att trycka på någon av snabbknapparna på frontpanelen.
2. Utför en mjuk omstart. Tryck försiktigt med pennan på omstartknappen i hålet på handdatorns baksida.
3. Se till att batteriladdaren är helt ansluten till handdatorn och ett fungerande eluttag. Ladda i tre timmar igen.

► **Palm Desktop Installer startas inte när du sätter in cd-skivan i cd-enheten**

**Windows:**

1. Klicka på Start och välj Kör.
2. Klicka på Bläddra för att hitta den enhet som innehåller cd-skivan som medföljde din Palm TX-handdator.
3. Dubbelklicka på autorun.exe på cd-skivan

**Mac:**

1. Dubbelklicka på cd-ikonen på Mac-skrivbordet.
2. Dubbelklicka på PalmSoftware.pkg.

► **Ändra standardspråk på din Palm Desktop**

**Windows:**

1. Gå till cd-katalogen och leta reda på mappen Language\_Selector.
2. Dubbelklicka på Language\_Selector.exe och välj det språk du föredrar.



## ► Synkroniseringen startar inte

Kontrollera att synkroniseringskabeln är ansluten till handdatorn och till en USB-port på datorn.

### Kontrollera datorn:

#### Windows:

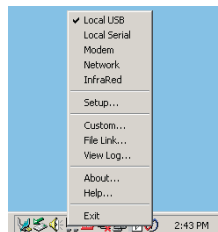
1. Se till att ikonen HotSync<sup>®</sup> Manager visas i ikongruppen nere till höger på skärmen.

#### Ikonen HotSync Manager



Om inte:



- a. Klicka på knappen Start och välj Program.
  - b. Välj Palm, och sedan HotSync Manager.
2. Kontrollera anslutningstypen:
    - a. Koppla från och anslut sedan synkroniseringskabeln igen.
    - b. Se till att det finns ett kryssmärke bredvid Local USB. Om det inte finns det klickar du på Local USB.

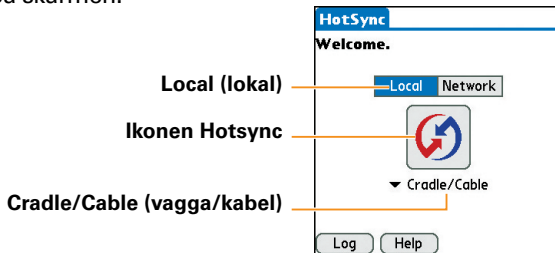


#### Mac:

1. Se till att HotSync Manager är aktiverat:
  - a. Dubbelklicka på ikonen HotSync Manager i mappen Palm.
  - b. På fliken HotSync Controls (HotSync-kontroller) klickar du på Enabled (aktiverat).
2. Se till att USB-anslutningen fungerar:
  - a. Koppla från och anslut sedan synkroniseringskabeln igen.
  - b. Starta om datorn.

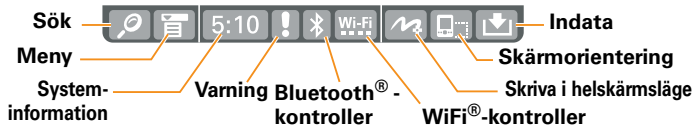
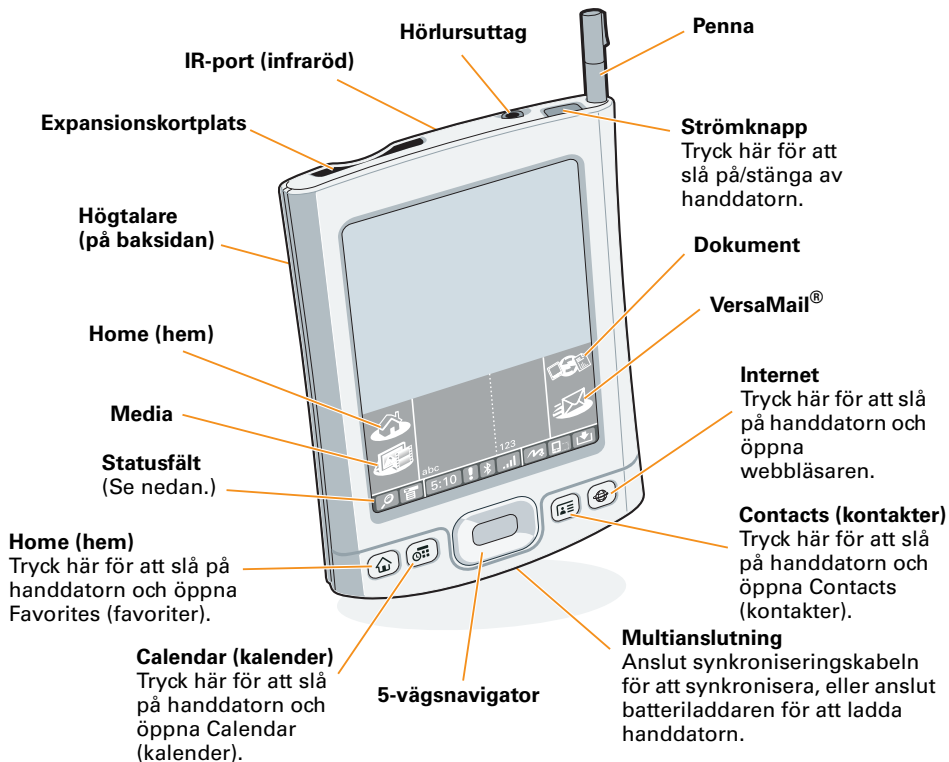
## Kontrollera handdatorn:

1. Klicka på Home (hem)  och sedan på HotSync  i Applications (program).
2. I programmet HotSync bekräftar du följande:
  - Local (lokal) är markerat. Om det inte är markerat klickar du på Local (lokal).
  - Termen Cradle/Cable (vagga/kabel) visas. Om den inte visas klickar du på alternativlistan och sedan på Cradle/Cable (vagga/kabel).
3. Klicka på ikonen HotSync på skärmen.



## Uppgradering

Använde du några program från tredje part på din förra handdator? Du måste uppdatera dem om de inte är kompatibla med din nya handdator. Om något av följande inträffar på din nya handdator när du har synkroniserat, tar du bort programmen och kontakter försäljaren för att skaffa uppdaterade versioner: handdatorn fryser eller återställs när du öppnar ett program, långsamma prestanda, ovanlig skärmvisning, problem med att använda handdatorfunktioner, ojämn ljudkvalitet.



Palm, Inc.  
950 W. Maude Ave.  
Sunnyvale, CA 94085-2801  
U.S.A.

#### **Copyright**

© 2005 Palm, Inc. Med ensamrätt.

Palm, Palm Powered, HotSync och VersaMail hör till de varumärken eller registrerade varumärken som tillhör eller är exklusivt licensierade till Palm, Inc. Wi-Fi är ett registrerat kvalitetsmärke som tillhör Wi-Fi Alliance. Alla andra varumärken och produktnamn är eller kan vara varumärken som tillhör, och som används till att identifiera produkter eller tjänster som tillhör, sina respektive ägare.

#### **Friskrivning och begränsning av ansvar**

Palm, Inc. ansvarar inte för skada eller förlust som uppkommer genom användandet av den här guiden.

Palm, Inc. ansvarar inte för förlust eller skadeståndskrav från tredje part som uppkommer genom användandet av den här programvaran. Palm, Inc. ansvarar inte för skada eller förlust som uppkommer genom att data raderas på grund av funktionsfel, urladdat batteri eller reparationer. Se till att säkerhetskopiera alla viktiga data på andra medier för att förhindra dataförlust.

#### **VIKTIGT!**

Läs licensavtalet för slutanvändare som hör till den här produkten innan du använder medföljande program. Om du använder någon del av programvaran innebär det att du accepterar villkoren i licensavtalet för slutanvändare.

#### **Programvara tillgänglig för hämtning**

Palm® Desktop-programmet finns på cd. Besök [www.palm.com/support](http://www.palm.com/support) för uppdateringar och nya versioner av programvaran.

#### **Information om säkerhetsföreskrifter**

Produktinformation rörande regler och säkerhetsföreskrifter finns i användarhandboken på [www.palm.com/TX-userguide](http://www.palm.com/TX-userguide)